

MAMMUT®

Sediul companiei: Mammut Sports Group AG Birren 5, CH-5703 Seon, Elveția

Europa: Mammut Sports Group GmbH Mammut-Basecamp 1, DE-87787 Wolfertschwenden, Germania
www.mammut.com

EN 566: 2017 Bucle, Directiva PPE UE 2016/425

Teste de tip ale acestui EIP și control al procesului de fabricație al acestui EIP: Apave Sudeurope SAS, CS60193, 13322
Marsilia Cedex 16, Franție

CE0082

EN 12275:2013 Carabiniere de tip B, EIP Directiva UE 2016/425

Teste de tip ale acestui EIP: Apave Sudeurope SAS, CS60193, 13322 Marseille Cedex 16, Franța
Controlul procesului de fabricație al acestui EIP: Certificare Afnor (nr. 0333), 11, rue Francis de Pressensé, 93571 La Plaine S.-Senis,
Cedex, Franța

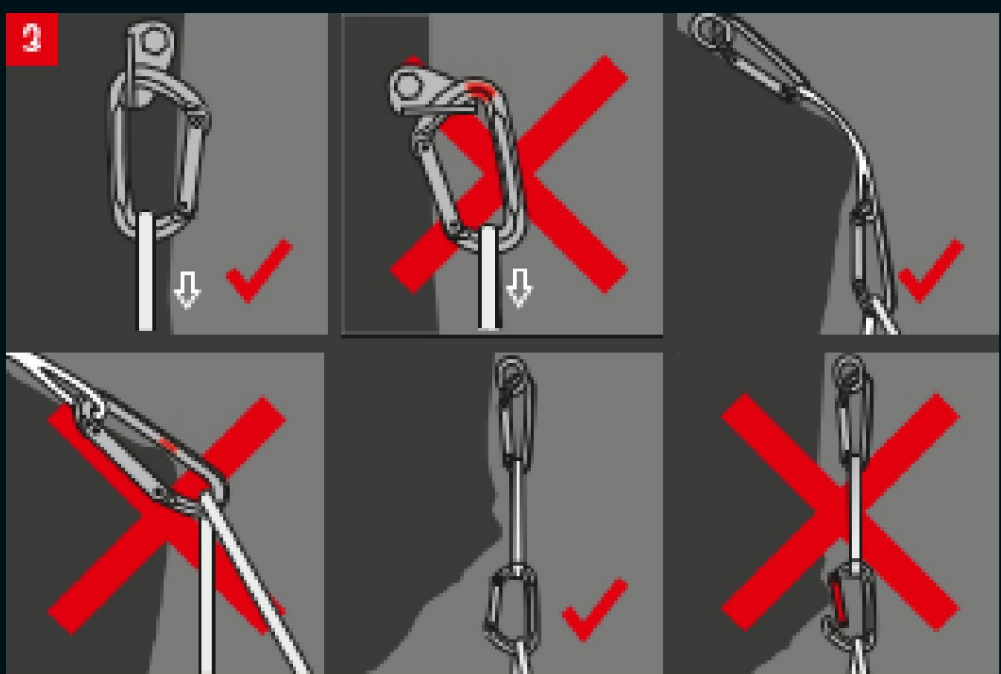
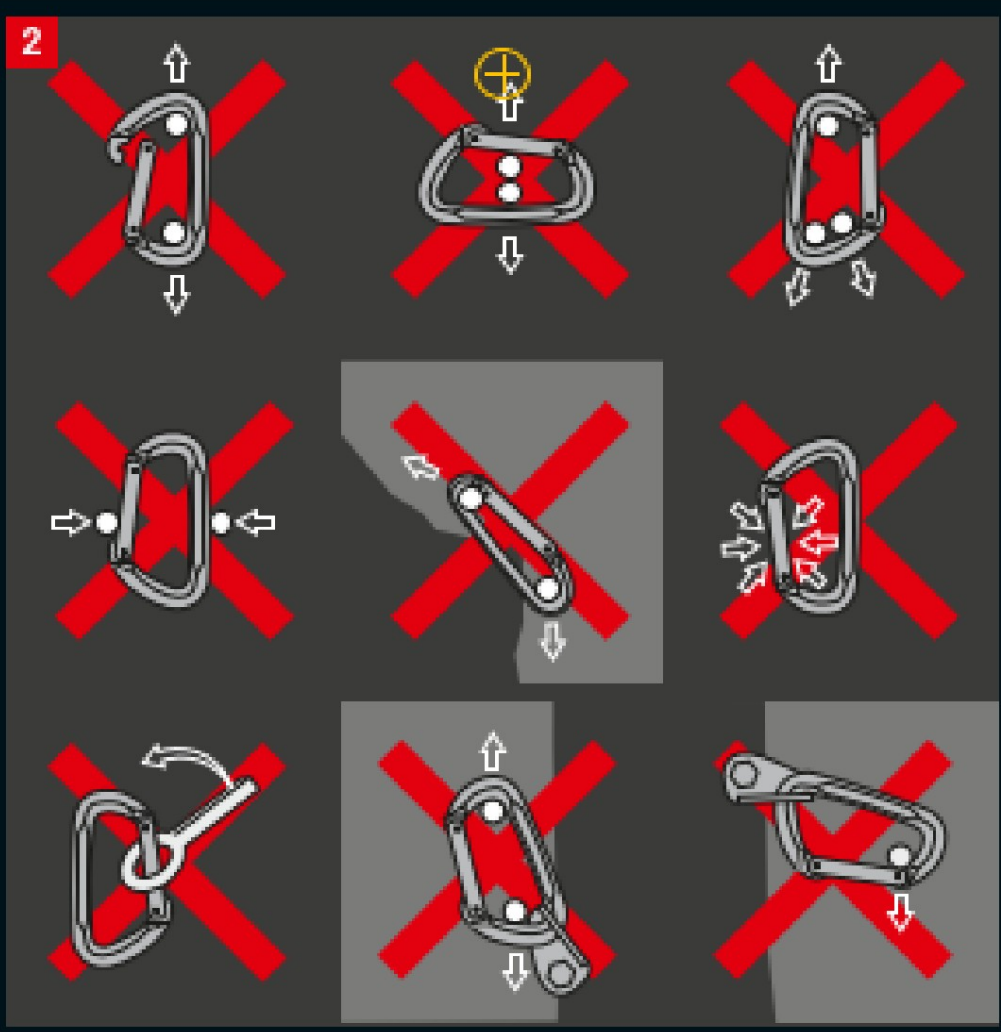
CE0333

**UIAA
Iso 9001**

1 MARCARE PE CARABINER

CE 0333	Marcajul CE și numărul organismului responsabil cu controlul producției
simbolul „I”.	citiiți cu atenție toate avertismentele și instrucțiunile de utilizare pentru acest produs și pentru orice alt EIP pe care îl utilizați împreună cu acest produs kN 20 7 carabinier deschis 7 valori de rezistență (aceste informații diferă de alte tipuri de carabiniere)
Mamut	Logo Mammut gravat pe produs
UIAA	sigla UIAA
Număr de serie/data fabricație	XX/AAAA (XX - lună, AAAA - an)

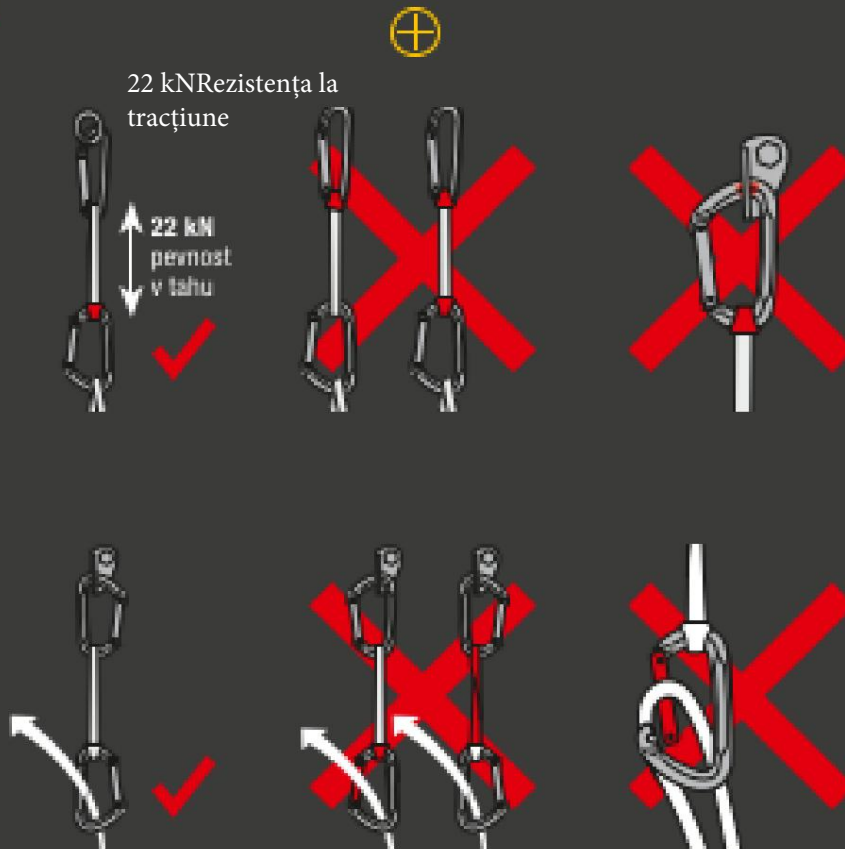
Clasificarea carabinierelor conform EN 12275:2013 Tip B: Carabiniere de bază pentru uz general cu blocare cu șurub sau blocare automată. H: Carabiniere HMS, carabiniere cu formă specială pentru utilizarea cu scaunul HMS. K: carabiniere de via ferrata concepute special pentru utilizarea într-un set de via ferrata. T: carabiniere cu dispozitiv de poziționare pentru prinderea unei bucle sau a unei frânghii. X: Carabiniere de forma ovala, nu ofera protecție totală în caz de cadere brusca, folosite pentru dispozitive de rappel, destinate încarcerii pe termen lung. Î: Carabinier cu piuliță (Quick Link, „mailonka”), în care zăvorul are forma unei piulițe de unire de închidere, destinată racordării temporare sau definitive.



<p>max kN</p>	<p>max kN</p>	<p>max kN</p>
---------------------------------	---------------------------------	---------------------------------

Sarcina maximă aplicabilă în kN și garantată de producător. Aceste informații pot fi gravate în locuri diferite, în funcție de dimensiunea conectorului și variază în funcție de fiecare tip de carabină.

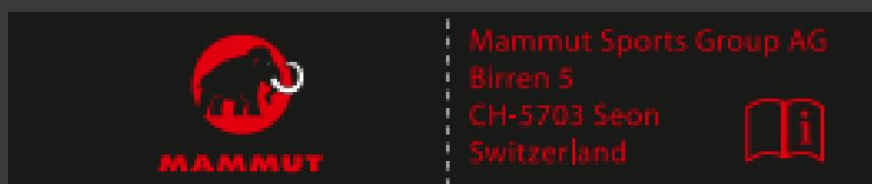
4



5

VYSVĚTLENÍ OZNAČENÍ Explicația marcajului

Černý tkaný štítek nahoře Etichetă neagră țesută pe partea de sus



- Jméno výrobce - Mammut (včetně adresy) Numele producătorului - Mammut (inclusiv adresa)
- "i" symbol: pozorně čtěte varování a instrukce simbol i: citiți cu atenție avertismentele și instrucțiunile

Bílý potisk vespod (Informace se liší od typu smyčky) Imprimare albă în partea de jos (informațiile variază în funcție de tipul de buclă)



- název produktu Denumirea produsului
- max mez pevnosti / Limita maximă de rezistență
- certifikát EN566 a UIAA Certificat
- číslo produktu Numărul produsului
- číslo šarže Numărul lotului
- země původu Țara de origine
- datum výroby Data de fabricație
- (MM=měsíc, YYYY=rok)

MM= Luna YYY= an

Uscare

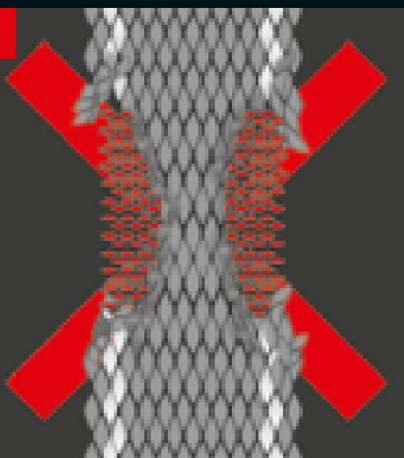
6 Spălătorie



7 SUŠENÍ



8



9 SKLADOVÁNÍ/PŘEPRAVA



Depozitare și transport

10 VAROVÁNÍ/UPOZORNĚNÍ PRO POUŽITÍ

Atenționări / precauții de utilizare



Daune
chimice

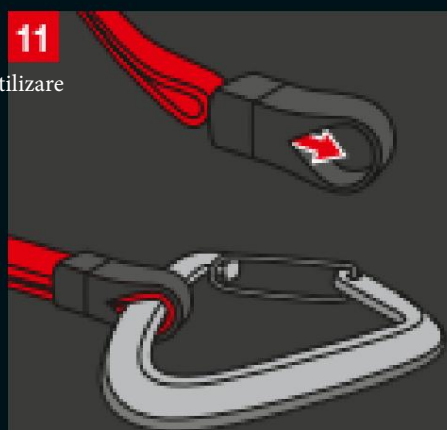


Daune
mecanice



Radiații UV

11



12 ÚDRŽBA Întreținere



13 OPRAVA Corecție



Mammut

14 PROHLÁŠENÍ O SHODĚ

Declarație de conformitate

Declarația de conformitate poate fi obținută sau descărcată făcând clic pe linkul furnizat sau utilizând codul OR.

<https://ppe.mammut.com>



SET CARABINE ȘI BUCLE RO EXPRESS

Următoarele instrucțiuni trebuie citite cu atenție și urmate. Acest produs este special conceput și destinat alpinismului și alpinismului sportiv, ceea ce nu te scutește în niciun fel de responsabilitatea pentru acțiunile tale și nu te protejează de riscurile personale.

AVERTIZARE

Dacă utilizați echipamente Mammüt de orice fel, este responsabilitatea dumneavoastră personală să învățați cum să utilizați corect astfel de echipamente și să stăpâniți în mod corespunzător tehnicile de utilizare adecvată. Fiecare utilizator își asumă toate riscurile și își asumă întreaga responsabilitate pentru toate daunele și vătămările de orice fel care decurg din utilizarea produselor Mammüt. Nici producătorul, nici vânzătorul cu amănuntul nu își asumă nicio responsabilitate în cazul utilizării greșite și/sau utilizării greșite și/sau manipulării greșite a unui astfel de produs. Acest manual este destinat să vă ajute să utilizați corect acest produs. Deoarece este imposibil să enumerați toate abuzurile și erorile posibile, aceste instrucțiuni nu vă pot înlocui niciodată propriile cunoștințe, pregătire, experiență și responsabilitate personală.

POSSIBILITATI DE UTILIZARE

Echipament individual de protecție EIP. Carabinierele cu blocare manuală sau automată sunt concepute pentru activitățile în care riscați să cădeți. Astfel de produse nu trebuie să fie încărcate peste limita stabilită de producător. Acestea trebuie utilizate exclusiv în scopurile pentru care au fost dezvoltate.

DEPOZITARE SI TRANSPORT

Condițiile optime de depozitare sunt: într-un loc răcoros, uscat și întunecat, niciodată în niciun ambalaj de transport. Protejați de radiațiile directe, substanțe chimice, căldură și daune mecanice (de exemplu, muchii ascuțite), vezi Fig. 9.

CURĂȚARE/SPALARE

Spălați produsul murdar manual în apă caldă, folosiți săpun neutru sau o cantitate mică de detergent blând. Clătiți bine și lăsați să se usuce în mod natural la umbră, protejați de lumina directă a soarelui. (vezi fig. 6 și 7)

AVERTIZARE

Nu expune acest produs (carabinieră sau buclă) la niciun efect nociv. Evitați orice contact cu substanțe caustice sau surse de căldură. Substanțele chimice agresive, temperaturile ridicate sau sarcinile mecanice extreme pot reduce semnificativ rezistența produsului fără semne externe vizibile de deteriorare. Dacă echipamentul dumneavoastră intră în contact cu influențele menționate mai sus, înlocuiți imediat carabiniera și/sau buclă cu una nouă (vezi Fig. 10).

ACCESORII

Acest produs poate fi utilizat numai în combinație cu echipamente care respectă Standardul PPE (UE) 2016/425 pentru echipamente de protecție individuală și standardele europene. Verificați instrucțiunile relevante pentru componentele individuale.

DURATA DE VIATA SI

INLOCUIRE Carabinier: Dacă produsul este depozitat în condiții optime și nu este folosit, durata sa de viață este nelimitată. Buclă: Dacă produsul este depozitat în condiții optime și nu este utilizat, durata de viață a acestuia este de 10 ani. Dacă produsul este depozitat în condiții optime și folosit rar, atunci produsul (carabinieră și buclă) trebuie înlocuit după cel mult 7 ani. Durata de viață a produsului depinde de mulți factori (frecvența de utilizare, influențele climatice etc.) În principiu, produsul trebuie înlocuit imediat:

Bucle în setul Express

- ① După o cădere bruscă (stres mecanic extrem)
- ② În cazul în care cureaua sau cusăturile sunt deteriorate
- ③ În caz de contaminare puternică și ireversibilă (de exemplu, grăsime, bitum- de exemplu, asfalt, gudron, ulei etc.)
- ④ Dacă a fost expusă la temperaturi ridicate, fie din cauza contactului cu surse de căldură, fie din cauza frecării, deoarece materialul se topește fără modificări vizibile ale structurii sale

Dacă a existat contact cu substanțe chimice agresive

- Dacă un miez roșu este vizibil - Indicator de tehnologie (se aplică numai buclelor care utilizează Tehnologia Indicator Mammut), vezi Fig. 8
- Dacă a fost depozitat necorespunzător
- Odată ce durata de viață posibilă a produsului a fost depășită

AVERTISMENT

Fiecare buclă se poate uza din cauza condițiilor și influențelor extreme. Umiditatea sau gheața pot deteriora grav rezistența buclei. Marginile ascuțite pot deteriora bucla în cazul unei căderi sau a unei sarcini grele. Dacă aveți îndoieli cu privire la siguranță, înlocuiți imediat produsul cu unul nou.

Carabiniere de tip B, K și H:

- În caz de poluare severă și ireversibilă (de exemplu, grăsime, bitum - de exemplu asfalt, gudron, ulei etc.)
- Dacă a existat contact cu substanțe chimice agresive
- În caz de coroziune
- În caz de uzură excesivă
- Dacă au fost depozitate necorespunzător
- Odată depășită durata de viață posibilă

UTILIZARE

Important la amplasarea carabinierii: carabiniera nu este indestructibilă. Carabiniera poate rezista la sarcina maximă dacă este încărcată pe axa longitudinală și zăvorul este închis. Orice altă sarcină pe carabinieră este periculoasă (vezi Fig. 2). Important la poziționarea setului Express (inclusiv a buclei): Poziționarea încorectă a setului Express, a capacului de protecție de pe buclă sau a frânghiei poate provoca deschiderea carabinierului. Utilizați întotdeauna una și aceeași carabină pentru a atașa la punctul de asigurare și cealaltă pe frânghie: dacă carabiniera a fost deteriorată la punctul de asigurare, poate deteriora și mai mult coarda. Nodurile și/sau răsucirile în buclă îi reduc rezistența. Buclele umede sau înghețate sunt mai dificil de utilizat. Vezi Fig. 3 și 4)

ÎN RELATIE CU UTILIZARE, DISTINGIM URMĂTOARELE TIPURI DE CARABINE:

Carabiniere de tip B cu zăvor drept sau curbat. Coarda trebuie ghidată de carabinier, vezi fig. 3, astfel încât frânghia să nu se desprindă singură din carabină. Funia trebuie să intre în carabiniera de jos în spate și să iasă în sus în față. zăvorul trebuie să fie îndreptat departe de stâncă. Asigurați-vă că carabiniera nu este încărcată peste margini (vezi Fig. 3 și 4). Rezistența carabinierii este mult redusă dacă zăvorul este deschis. Acest lucru se poate întâmpla atunci când carabiniera lovește stâncă, în cazul unor nereguli în stâncă și conectarea necorespunzătoare a echipamentului de alpinism. (vezi fig. 2,3,4)

VERIFICAȚI ÎNAINTE ȘI DUPĂ FIECARE UTILIZARE

Verificați întotdeauna înainte și după fiecare utilizare. În special, verificați dacă carabiniera se închide corect.

ÎNAINTE FIECARE UTILIZARE

Carabinier: Asigurați-vă că corpul carabinierului, nitul și zăvorul nu prezintă semne de crăpare, deformare și/sau coroziune. Deschideți și închideți zăvorul pentru a vă asigura că se închide automat și complet. Bucla curelei: Verificați starea cusăturii de siguranță (nu trebuie să prezinte semne de cusături aburite, slăbite sau slăbite). Verificați uzura și deteriorarea. Verificați dacă bucla și capacul de protecție sunt bine conectate. Vezi fig. 11

ÎN TIMPUL UTILIZĂRII

Asigurați-vă că carabinierii sunt încărcate numai pe axa longitudinală, că frânghia este bine și complet introdusă în carabinier și zăvorul este închis. Protejați bucla rapidă peste marginile ascuțite. Verificați în mod regulat starea echipamentului dumneavoastră și conexiunea acestuia cu alte elemente ale sistemului. Asigurați-vă întotdeauna că componentele individuale sunt în poziția corectă, singure și în cooperare cu ceilalți.

AVERTISMENT

În cazuri excepționale, poate fi necesară înlocuirea produsului după o singură utilizare (în funcție de tipul și frecvența de utilizare, locul de utilizare - de exemplu, mediu agresiv, climă marin, muchii ascuțite, temperaturi extreme, substanțe chimice etc.) produsul trebuie înlocuit imediat cu unul nou:

- După o cădere bruscă (stres mecanic extrem)
- Dacă aveți îndoieli cu privire la fiabilitatea acestuia
- Nu cunoașteți istoricul utilizării acestuia
- Produsul este vechi (modificări ale standardelor, reglementărilor și cerințelor tehnice relevante, incompatibilitatea acestuia

cu alte echipamente).

În toate aceste cazuri, produsul trebuie devalorizat și scos din uz și devalorizat în așa fel încât să nu mai poată fi utilizat.

ÎNȚREȚINERE ȘI REPARAȚII

Părțile mobile trebuie tratate cu un ulei siliconic multifuncțional cu vâscozitate ridicată, care este destinat suprafețelor metalice și nemetalice (ex. Loctite 8021). Dacă carabiniera intră în contact cu apa sărată, spălați-o imediat cu apă proaspătă și lubrifiați-o. Toate reparațiile și întreținerea necesare pot fi efectuate numai de profesioniști care au autorizație specială în acest sens. Este necesar să procedați în conformitate cu instrucțiunile producătorului. Vezi fig. 12 În cazul unei cereri de garanție sau al necesității unei reparații, trimiteți produsul direct la Mammut (vezi fig. 13).

MARCAREA PE PRODUS

Vezi fig. 1 la 5.

AVERTISMENT: CÂND ASAMBLAȚI SET-UL EXPRESS

Când asamblați setul Express cu o carabinieră de frânghie atașată cu „Capac de protecție Mammut”, asigurați-vă că carabiniera este trecută atât prin capac, cât și prin buclă (vezi Fig. 11). Nerespectarea acestei instrucțiuni poate duce la un risc pentru viață!

Furnizor: Niponino s.r.o., Zádveřice 84, Zádveřice - Raková, 763 12 Republica Cehă