

**BANDELE
STOUPI
NG**



America de Nord: Black Diamond Equipment, Ltd.
2084 East 3900 South
Salt Lake City, UT 84124

Europa: Black Diamond Europe
Hans-Maier-Straße 9
6020, Innsbruck, Austria

© Black Diamond Equipment, Ltd. 2020 MM5809_H

Importator pentru România: Niponino s.r.o., Závřevice
84, Závřevice - Raková, 763 12 Republica Cehă.

AVERTISMENT [RO]

Pericolul este inseparabil de schi. Luați în considerare riscurile asociate cu acest sport înainte de a decide să participați activ. Sunteți responsabil pentru acțiunile și deciziile dumneavoastră. Citiți cu atenție toate instrucțiunile și avertismentele atașate și încercați să le înțelegeți înainte de a utiliza acest produs. Familiarizați-vă cu principiile de utilizare corectă. Obțineți suficientă practică în utilizarea lor.

Dacă, din orice motiv, neglijați să citiți următoarele informații sau nu

respectați instrucțiunile anexate, fiți conștienți de faptul că

consecințele pot fi grave, permanente, chiar fatale!

INSTALAREA ȘI REGLAREA CENTURILOR DE ASCENSIUNE ȘI A CENTURILOR DE ALPINISM GLIDELITE

Aceste **INSTRUCȚIUNI DE UTILIZARE** utilizate pe schiuri de diferite lungimi. Există un trapez la vârful curelei pentru a se agăța de vârful schiului, astfel încât nu este nevoie să se taie cureaua sau să se ajusteze în alt mod lungimea acesteia. Cîmpul de coadă trebuie ajustat în funcție de lungimea schiurilor specifice. Cureaua trebuie tăiată după forma schiului și din lateral pentru a acoperi în mod optim alunecarea și a expune marginile.

1. Îndepărtați folia protectoare.
2. Puneți catarama de centură pe vârful schiului.
3. De la vârf la călcâi, apăsați cureaua pe schi pentru a o centra și încordați. Asigurați-vă că întreaga centură este corect lipită de schi.
4. Împingeți clema de la capătul curelei prin gaura corespunzătoare din cureaua cauciucată, astfel încât cureaua să rămână întinsă și să se potrivească perfect pe coada schiului.

REGLAREA LATERALĂ A CURELEI - TUNDERA

1. Lipiți banda astfel încât să depășească cu 2 mm marginea schiului (aproximativ lățimea marginii schiurilor) pe partea care urmează să fie tăiată. Folosiți marginea schiului ca un ghid și de la vârful schiului până la coadă, tăiați centura care se suprapune cu o singură tăietură.

2. Lipiți banda de aprox. 4 mm pe partea opusă, pe cealaltă parte pe care o veți tăia. Tăiați cealaltă parte.
3. Aliniați cureaua tăiată cu centrul schiului, astfel încât clema de la capătul curelei și ghidajul schiului să fie aliniate.

Cureaua finită trebuie să fie cu aproximativ 4 mm mai îngustă decât schiurile, iar marginile trebuie să fie complet expuse (a se vedea ilustrațiile anexate).

INSTALAREA ȘI REGLAREA CURELELOR DE CĂȚĂRARE ULTRALITE MIX SKIN - Reglarea lungimii curelei în funcție de lungimea schiului:

1. Îndepărtați folia de protecție
2. Atașați clema de centură la piciorul de schi, utilizați a patra poziție.
3. Lipiți cureaua de schi, astfel încât să fie întinsă și centrată, asigurându-vă că clema de la capătul schiului se ține ferm pe centrul schiului.

4. Puneți trapezul pe vârful curelei pe vârful schiului.
5. Marcați punctul de pe centură în care centura lipită de schi și bucla de pe vârful schiului se ating.
6. Tăiați cureaua la lungimea dorită, conform liniei drepte indicate (cuțitul inclus este potrivit, folosirea foarfecelor este mai precisă).

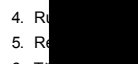
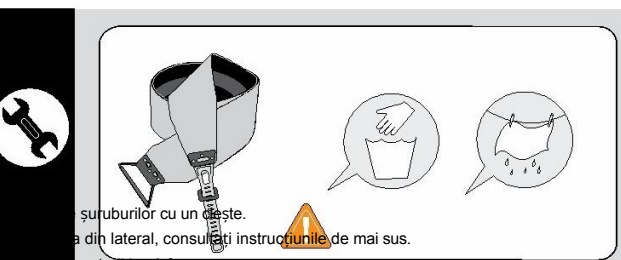
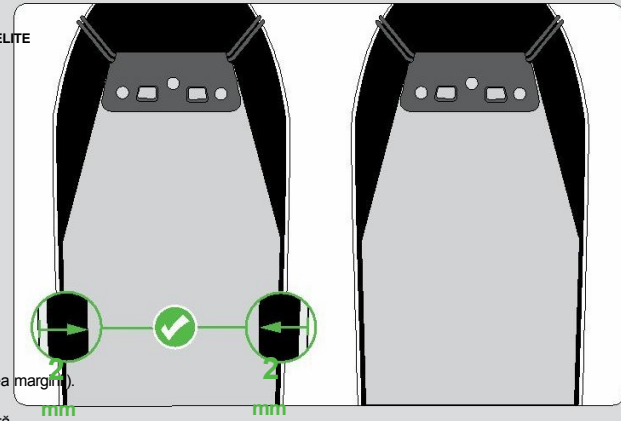
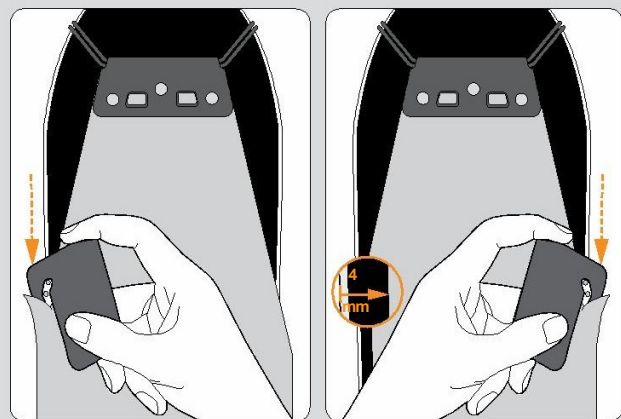
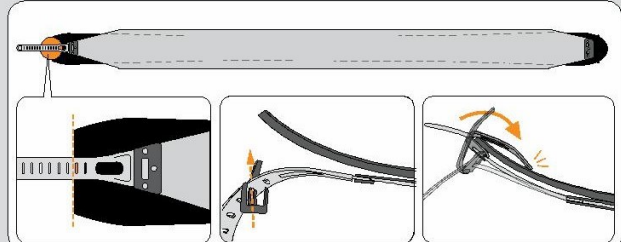
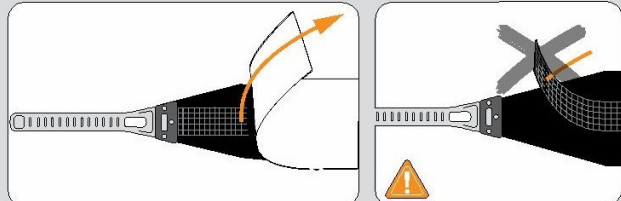
Atașarea trapezului la vârful centurii:

1. Puneți trapezul pe capătul tăiat al curelei. Asigurați-vă că plăcuța de pe centură se potrivește exact pe opritor și că locurile pentru capetele de șuruburi se află pe laturile centurii cu adeziv.

2. Cu ajutorul unei șurubelnițe Phillips nr. 2, înșurubați unul dintre șuruburile de fixare în șă și prin centură. Sfat: Odată ce șurubul este prins, aveți grijă să nu-l înșurubați direct în suprafața de lucru. ATENȚIE: Șuruburile trebuie să fie strânse doar ușor - nu depășiți cuplul de strângere (valoarea recomandată a cuplului de strângere: 5 in lbf sau 0,56 Nm).
3. Înșurubați șuruburile rămase în placă.



ASCENSIUNE & GLIDELITE PIELE DE SCHI



4. Rușuruburile cu un clește.
5. Rușuruburile din lateral, consultați instrucțiunile de mai sus.
6. Tăiați centurile la vârf.

(a se vedea ilustrațiile însoțitoare)

INSTALAREA ȘI REGLAREA CURELELOR DE ÎNĂLȚARE PENTRU SPLITBOARD

Reglarea lungimii curelei:

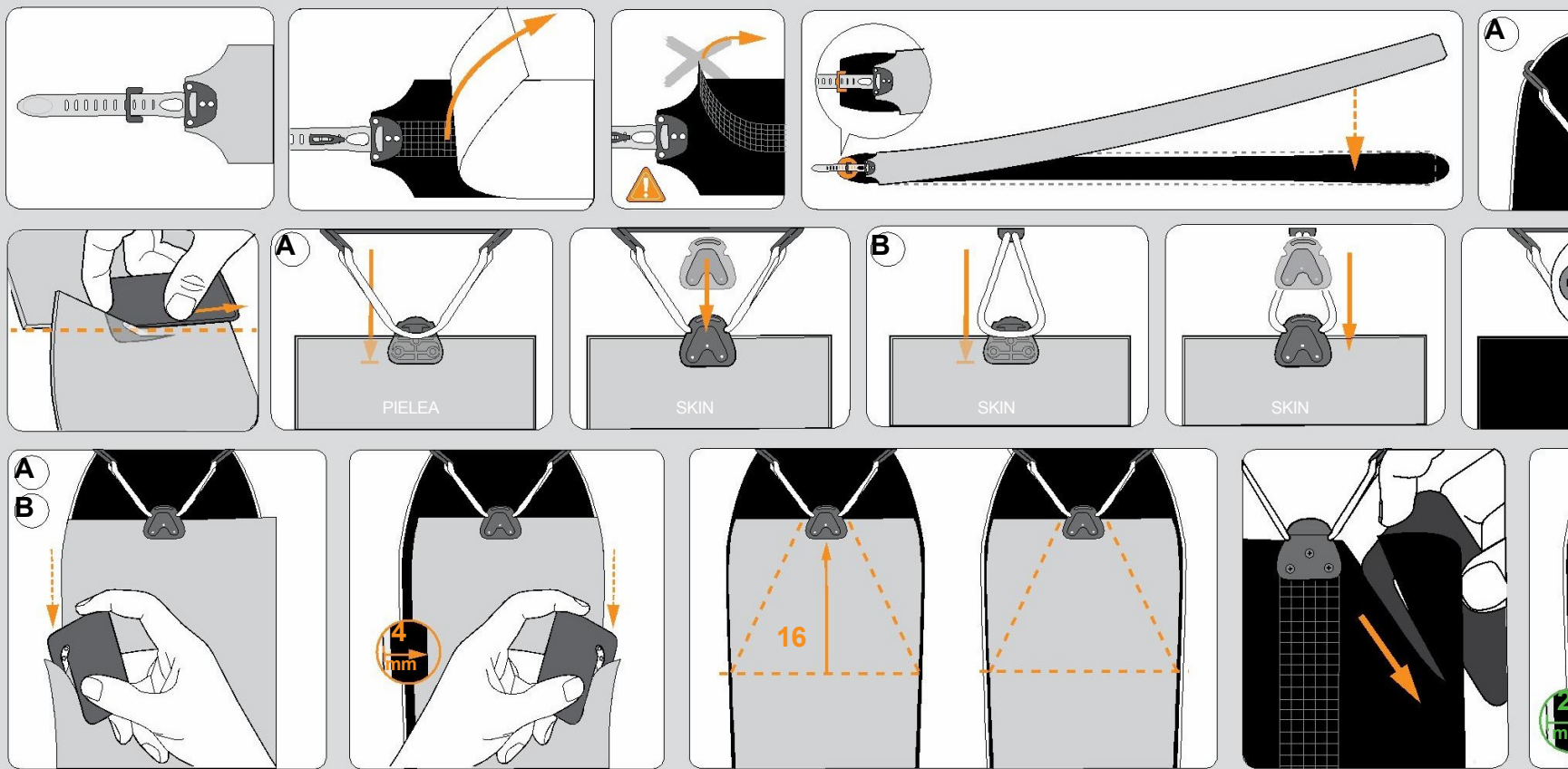
1. Îndepărtați folia de protecție
2. Atașați clema centrală a curelei la piciorul de schi, plasați-o pe centru.

3. Asigurați-vă că clema de capăt este fixată ferm pe curea și că marginea interioară a curelei corespunde cu marginea dreaptă a plăcii. Dacă este necesar, reglați clemele de pe picioare.
4. Se înfiletează bucla cu trapezul pe vârful plăcii.
5. Marcați pe centură locul unde aceasta se întâlnește cu schiul.
6. Tăiați cureaua în unghi la lungimea dorită (folosiți cuțitul inclus, dar foarfeca este mai precisă).

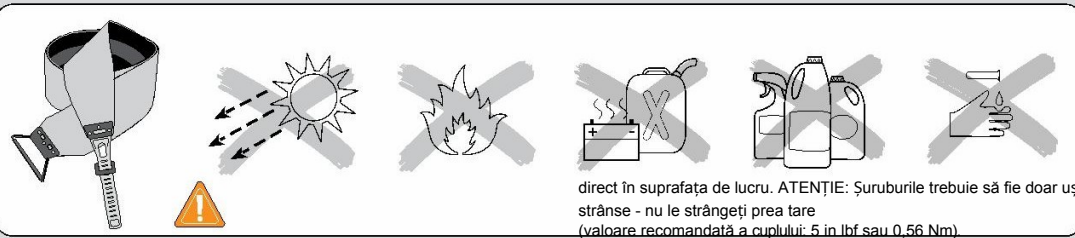
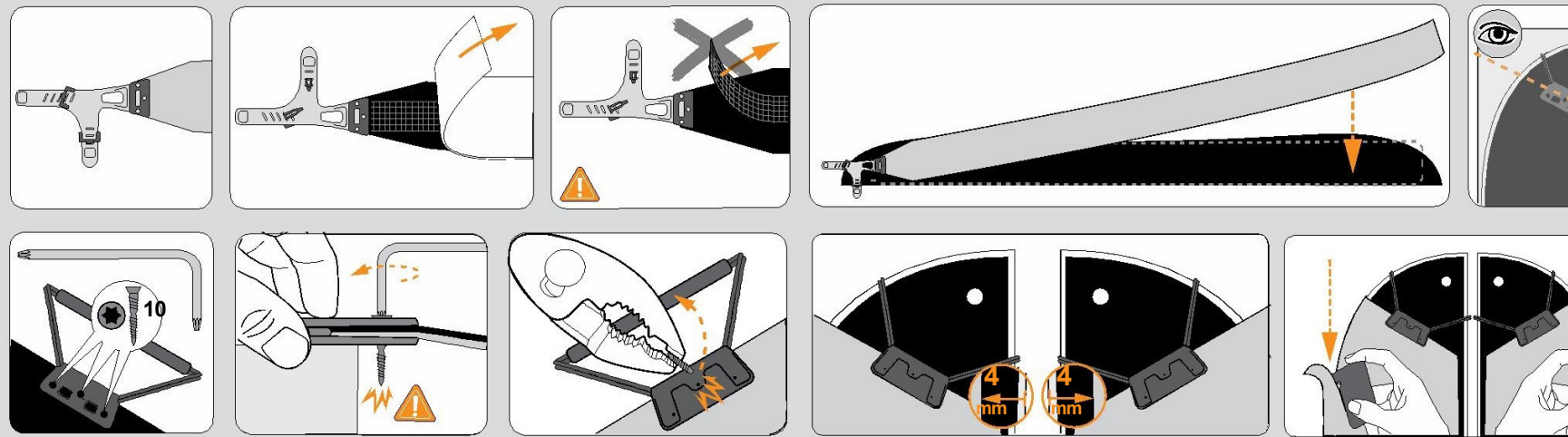
Atașarea trapezului la vârful centurii:

1. Așezați trapezul metalic pe vârful schiului.
2. Înfiletați placa metalică pe capătul tăiat al curelei și marcați poziția acesteia pe curea.
3. Îndepărtați cureaua de pe placă și așezați placa de plastic pe partea curelei cu grămada.
4. Cu ajutorul șurubului T10 Torx inclus, înșurubați un șurub de siguranță în șă, curea și placa de plastic. Sfat: Odată ce șurubul este prins, aveți grijă să nu îl înșurubați

ULTRALITE SKI SKINS

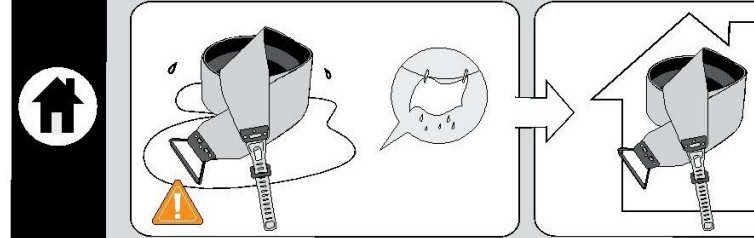


SPLITBOARD SKINS



direct în suprafața de lucru. ATENȚIE: Șuruburile trebuie să fie doar ușor strânse - nu le strângeți prea tare (valoarea recomandată a cuplului: 5 in lbf sau 0,56 Nm).

5. Înșurubați șuruburile rămase în placă.
6. Rupeți vârfulurile șuruburilor cu un clește.



7. Glisați banda de 4 mm peste marginea dreaptă a plăcii și tăiați banda din lateral, folosind marginea ca ghid pentru
8. Tăiați colțurile centurii la vârf.

(a se vedea ilustrațiile alăturate) BANDĂ DE ÎNCĂLZIRE KICKER

1. Îndepărtați folia protectoare și puneți-o pe centrul schiului, aliniind-o cu zona de revenire. Dacă aveți schiuri/schiuri fără ceară, așezați benzile astfel încât capătul benzii din spatele schiului, spre coadă, să se suprapună peste această zonă cu aproximativ 5 cm. Acest lucru asigură că capătul curelei aderă în siguranță la alunecarea netedă a schiurilor.
2. Înșurubați cureaua în jurul vârfului schiului și fixați catarama. NOTĂ: Asigurați-vă că cureaua este ținută ferm în poziție și că placa de alunecare este poziționată bine pe toboganul de schi. Piciorul curelei poate fi ajustat la o formă semisferică pentru o mai bună aderență (a se vedea ilustrațiile alăturate).

ÎNGRIJIRE ȘI ÎNTREȚINERE

Folii portabile - Chear Sheets

Datorită utilizării foliilor portabile, benzile pot fi separate mai ușor, iar adezivul benzii poate fi păstrat chiar și în timpul depozitării pe termen lung.

Utilizați în mod consecvent folii portabile pentru depozitare, depozitați benzile într-un loc răcoros și uscat și cu folia portabilă.

După o depozitare prelungită, îndepărtați pelicula portabilă la temperatura camerei, niciodată la temperaturi sub zero grade. Expunerea la temperaturi ridicate poate provoca înmuierea adezivului, deformând foliile de transfer de plasă și deteriorând suprafața adezivă.

- Tăiați folia de transfer în două bucăți egale, astfel încât lungimea să fie cel puțin jumătate din lungimea benzii. O folie este concepută pentru o bandă dintr-o pereche.
- Aplicați folia de transfer scurtată pe vârful sau pe piciorul curelei, lipiți și pliați cureaua și lipiți partea liberă a curelei pe cealaltă parte a transferului (**a se vedea ilustrațiile alăturate**).

DEPOZITARE ȘI TRANSPORT

Pentru o depozitare mai lungă la domiciliu, lipiți benzile pe o folie portabilă și depozitați-le într-un loc uscat și răcoros pentru a păstra proprietățile adezivului. Folosiți o pungă de depozitare pentru a păstra curelele curate. După ce ați depozitat-o pentru o perioadă lungă de timp, scoateți folia de transfer, de preferință la temperatura camerei.

• Nu expuneți curelele la temperaturi ridicate.

• Păstrați schiurile uscate și curate.

• Utilizați numai produse Black Diamon pentru a reface adezivul.

• Pe drumetje, lipiți benzile împreună, începând de la mijloc și mergând spre capete, astfel încât cele două capete să se întâlnească.

• În condiții de frig, păstrați curelele sub jachetă.

• Evitați contactul adezivului cu zăpada.

• Dacă benzile încep să înghețe sau să se lipească de zăpadă pe partea de grămadă, aplicați fie Black Diamond Glop Stopper Wax, fie Nikwax Ski Skin Proof.

(a se vedea ilustrațiile

atașate) GARANȚIE

LIMITATĂ

Pentru o perioadă de un an de la cumpărare, cu excepția cazului în care legea prevede altfel.

Black Diamond garantează doar primului cumpărător cu amănuntul că produsele Black Diamond nu prezintă defecte de material și manoperă și că au fost vândute astfel la prima vânzare. Dacă ați primit un produs defect, returnați-l și BD va înlocui produsul în următoarele condiții: Garanția nu se aplică produselor care prezintă uzură normală sau utilizare sau întreținere necorespunzătoare, produsul a fost modificat/alterat sau deteriorat în vreun fel.