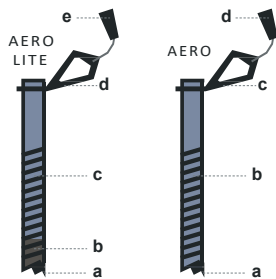
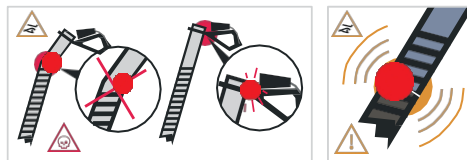
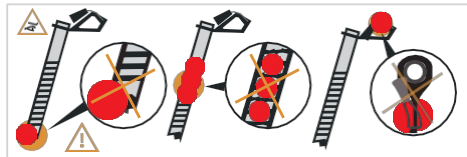


NOMENCLATURE

Dimensiunea modelului (cm)	Lungimea de plasare (cm)
13	12
16	15
19	18
22	21



INSPECȚIE



DEPOZITARE/ TRANSPORT

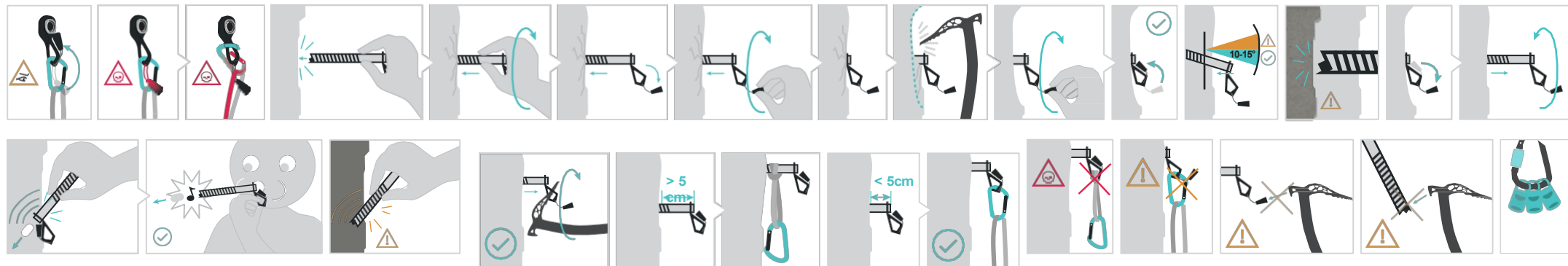


TRASABILITATE ȘI MARCAJE



- ✓
- ⚠
- ⚠
- ⚠

INSTRUCȚIUNI DE UTILIZARE




Durata de viață Dacă nu sunt folosite și sunt depozitate într-un mediu întunecat, răcoros și uscat, șuruburile de gheață BLUEICE au o durată de viață nelimitată. Cu toate acestea, speranța de viață depinde în mare măsură de frecvența și de condițiile de utilizare și depozitare. Deteriorarea produsului poate reduce foarte mult durata de viață utilă a acestuia și ar putea necesita retragerea acestuia la prima utilizare. Factorii care pot reduce semnificativ durata de viață sunt: căderile, uneltele căzute de la înălțime, abraziunea, temperaturile extreme, lumina prelungită a soarelui, coroziunea și expunerea la substanțe chimice (a se vedea pictogramele aferente din Instrucțiuni de utilizare și Îngrijire și întreținere). Retrageți produsul dacă este supus unei căderi semnificative, dacă aveți îndoieli cu privire la istoricul utilizării sau starea acestuia sau dacă nu trece niciun punct de inspecție. BLUE ICE descurajează cu tărie utilizarea echipamentelor second-hand.

STORAGE & TRANSPORT Lăsați șuruburile de gheață să se usuce complet înainte de depozitarea pe termen lung. Depozitați-le într-un mediu curat și uscat, departe de lumina directă a soarelui și de sursele de căldură. Transportați cu dispozitivul de protecție a vârfului instalat pentru a preveni deteriorarea filetelor. Țineți departe de obiecte ascuțite sau abrazive, substanțe chimice, substanțe corozive, animale și copii.

CAREȘI ÎNTREȚINERE (A se vedea ilustrațiile asociate) Ascuțiți dinții numai cu un fișier manual. Nu folosiți un polizor, deoarece se poate supraîncălzi și îi poate slăbi. Rugina superficială este acceptabilă și nu compromite integritatea șurubului de gheață. Pentru a îndepărta rugina, folosiți o cârpă și lubrifiați ușor unealta cu un inhibitor de rugină sau cu unsoare. Nu modificați niciodată și nu încercați să reparați șuruburile de gheață. Dacă aveți îndoieli, sunați-ne sau contactați-ne la blueice.com.

WARRANTY Toate șuruburile de gheață BLUE ICE au o garanție de 3 ani. Garantăm că produsele noastre sunt lipsite de defecte de material și manoperă. Garanția noastră nu acoperă daunele cauzate de uzura normală, de utilizarea necorespunzătoare sau dacă produsul a fost modificat. Pentru mai multe informații despre politicile noastre de reparare și returnare, vă rugăm să vizitați site-ul nostru: www.blueice.com
TRACABILITATE ȘI MARCĂRI (A se vedea ilustrațiile asociate)
CE: marcaj de reglementare
0082: numărul organismului notificat responsabil de modulul de control al producției C2 al acestui EPI.

 : pictogramă care recomandă utilizatorului să citească manualul de instrucțiuni al produsului XXXYYY: cod de fabricație din 7 cifre al lotului: Primele 2 caractere sunt ultimele 2 cifre ale anului de fabricație și celelalte 5 caractere numerice reprezintă numărul de lot incremental.

 : logo-ul producătorului BLUE

ICE: numele producătorului

Simboluri de avertizare: **1.** Utilizare recomandată, **2.** Risc potențial de accident sau rănire, **3.** Inspecție necesară, **4.** Risc de rănire sau deces

CERTIFICATIE

Acest șurub de gheață este conform cu norma europeană EN 568:2015, în conformitate cu Regulamentul european (UE) 2016/425. Organismul notificat responsabil de modulul B de examinare de tip UE și de modulul C2 de control al producției pentru acest produs PPE este APAVE SUDEUROPE SAS (n°0082) - 8 rue Jean-Jacques Vernazza - Z.A.C. Saumaty-Séon - CS60193 - 13322 MARSEILLE CEDEX 16 - Franța.

DECLARATION OF CONFORMITY Declarația de conformitate pentru acest produs poate fi vizualizată la <http://www.blueice.com> pe pagina produsului aferent.