



Black Diamond

North America: Black Diamond Equipment, Ltd.
2084 East 3900 South
Salt Lake City, UT 84124

Europe: Black Diamond Equipment AG
Hans-Maier-Straße 9
6020, Innsbruck, Austria

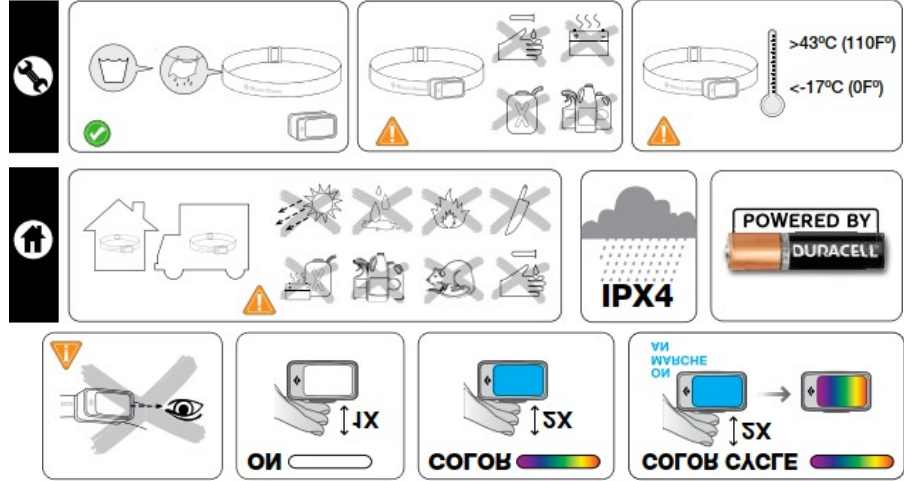
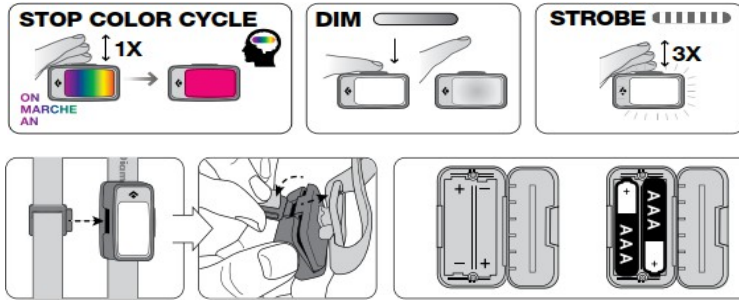
BlackDiamondEquipment.com

© Black Diamond Equipment, Ltd. 2017

	MIN	MAX
LUMENS	4 lm	30 lm
DISTANCE	1 m	8 m
BURNTIME	60 h	5 h
WEIGHT	43 g + 24 g = 67 g	

This product is protected by one or more of the following patents: US6249089B1, US6621225B2, US6650066B2, EP1120018B1, EP1206168B1. Other patents pending.

MM18023_G



INSTRUCȚIUNI DE UTILIZARE

WIZ LED HEADLAMP FARUL FARUL

Durata de viață a bateriei variază în funcție de influența următorilor factori:

- Marca și prospețimea bateriilor
- Durata "odihnei" sau a timpului în care farul nu a fost aprins
- Temperatura ambiantă
- Setări de iluminare utilizate

IMPORTANT: Urmați cu atenție toate instrucțiunile. Orice modificare a acestui produs va anula garanția. Utilizarea necorespunzătoare a lanternei poate duce la deteriorarea utilizatorului.

BĂTĂI

- Utilizați baterii alcaline, cu litium sau reincărcabile.
- Nu combinați vechiul și noul baterii sau diferite tipuri de baterii.
- Aruncați bateriile uzate în mod corespunzător.
- Scoateți bateriile pentru depozitare și transport.

UTILIZĂRI / MODALITĂȚI

(a se vedea ilustrațiile însoțitoare)

CONECTAREA ȘI REGLAREA CURELOR ELASTICE PENTRU CAP

Lanternă poate fi atașată la curea rucsacului, la șnurul și la centura de la brâu în același mod. Dacă curea elastică este instalată corect, aceasta vă atinge fruntea. Pentru a slăbi sau strânge curea pentru cap, glisați catarama de plastic înainte sau înapoi.

DEPOZITARE ȘI TRANSPORT

(a se vedea ilustrațiile însoțitoare)

ÎNGRIJIRE ȘI ÎNTREȚINERE

(a se vedea ilustrațiile însoțitoare)

REZOLVAREA PROBLEMELOR

Dacă lanterna nu funcționează:

- Verificați dacă bateriile sunt orientate corect și dacă contactele se ating.
- Înlocuiți bateriile.
- Verificați contactele și conexiunile pentru semne de coroziune și curățați-le dacă este necesar.
- Porniți comutatorul de mai multe ori

Fără succes? Contactați dealerul Black Diamond sau direct BlackDiamondEquipment.com.

Piese de schimb Pentru această lanternă, cu excepția baterii și o curea elastică pentru fixarea pe cap, nu există piese de schimb, pe care utilizatorul le poate înlocui singur.

AVERTISMENT

- Copiii cu vârsta sub 12 ani trebuie supravegheați de un adult responsabil.

- Atenție, pericol de strangulare! Nu puneți niciodată curelele lanternei în jurul gâtului.

- Înainte de fiecare utilizare, verificați dacă lanterna funcționează corect și aveți întotdeauna la îndemână o lanternă de rezervă și suficiente baterii de rezervă pentru situații de urgență.

- Nu priviți direct în raza de lumină și nu străluciți în ochii celorlalți. Lumina intensă vă poate afecta ochii dvs. sau ai celor din jur.

Black Diamond Equipment nu va fi responsabil pentru nicio consecință, directă, indirectă sau accidentală, sau pentru orice alt tip de daune suferite sau

rezultă din utilizarea produselor BD. Sunteți responsabil pentru acțiunile și activitățile dumneavoastră și pentru orice consecințe care decurg din acestea.

GARANȚIE LIMITATĂ

Black Diamond oferă o garanție care acoperă defectele produsului (Produs) în ceea ce privește materialul și designul. Această garanție poate fi exercitată numai de către primul proprietar.

(Cumpărător) pentru o perioadă de un an (trei ani pentru lanterne) de la data achiziționării produsului. În cazul în care Cumpărătorul descoperă că produsul prezintă orice defect de natură celor menționate mai sus, Cumpărătorul trebuie să returneze produsul la dealerul de la care

a cumpărat-o. În cazul în care acest lucru nu este
posibil, atunci
Adresa Black Diamond Equipment listată

Mai jos. Toate produsele acoperite de această garanție vor fi reparate sau înlocuite imediat și gratuit. Aceasta este o garanție extinsă la garanția standard și, odată ce garanția standard expiră, va expira și această garanție. Black Diamond Equipment își rezervă toate drepturile pentru toate susține că este necesar să se facă dovada cumpărare.

GARANȚIA NU POATE FI APLICATĂ

Garanțiile nu se aplică în cazul uzurii normale și al oboselii materiale datorate vechimii, alterării, modificării sau "îmbunătățirii" neautorizate a produsului. Garanția nu se aplică în cazul în care produsul a fost utilizat într-o manieră sau într-un mod necorespunzător, care este contrară scopului pentru care este destinat; dacă produsul nu a fost întreținut și îngrijit în mod corespunzător și regulat. Această garanție vă oferă drepturi legale specifice, alte garanții sunt oferite în conformitate cu legile statului în cauză. Garanțiile nu se aplică pentru Produse (a se vedea mai sus), BD nu va fi răspunzătoare pentru orice daune directe, indirecte sau accidentale care rezultă din utilizarea produsului. Această garanție înlocuiește toate celelalte garanții, exprese sau implicite, inclusiv, dar fără a se limita la garanția vandabilitatea și adecvarea la un anumit scop (unele state nu permit excluderea sau omiterea garanțiilor pentru daune accidentale sau accidentale sau nerespectarea perioadei de garanție legală, atunci garanțiile de mai sus și excepțiile la acestea nu trageți pe propria persoană).

Acest produs Black Diamond este conform cu standardele și directivele EMC - Directiva privind compatibilitatea electromagnetă (EMC) 2004/108/CE și Directiva RoHS 2011/65/CE UE.

Declarația de conformitate: Declarația de conformitate pentru acest produs poate fi vizualizată la <http://blackdiamondequipment.com / DOC>

NOTĂ: Acest produs a fost testat și s-a constatat că respectă limitele pentru un dispozitiv digital de clasă B, în conformitate cu partea 15 din normele FCC. Aceste limite sunt concepute pentru a oferi o protecție rezonabilă împotriva interferențelor dăunătoare atunci când este utilizat în zone rezidențiale. Acest produs generează, utilizează și poate radia energie de radiofrecvență care, dacă nu este utilizată în conformitate cu liniile directoare de mai sus, poate cauza interferențe dăunătoare pentru comunicațiile radio. Cu toate acestea, nu există nu garantează că nu vor apărea interferențe într-o anumită instalație. În cazul în care produsul provoacă interferențe dăunătoare unui aparat de radio, televizor, telefon mobil sau dispozitiv de localizare a avalanșelor, acest lucru poate fi verificat prin oprirea și repornirea echipamentului, utilizatorul poate încerca să corecteze interferența prin una sau mai multe dintre următoarele acțiuni:

- Creșteți distanța dintre produs și receptor.
- Opriti produsul sau reconfigurați-l.

Industry Canada ICES-003 Etichetă de conformitate: CAN
ICES-3 (B) / NMB-3 (B)